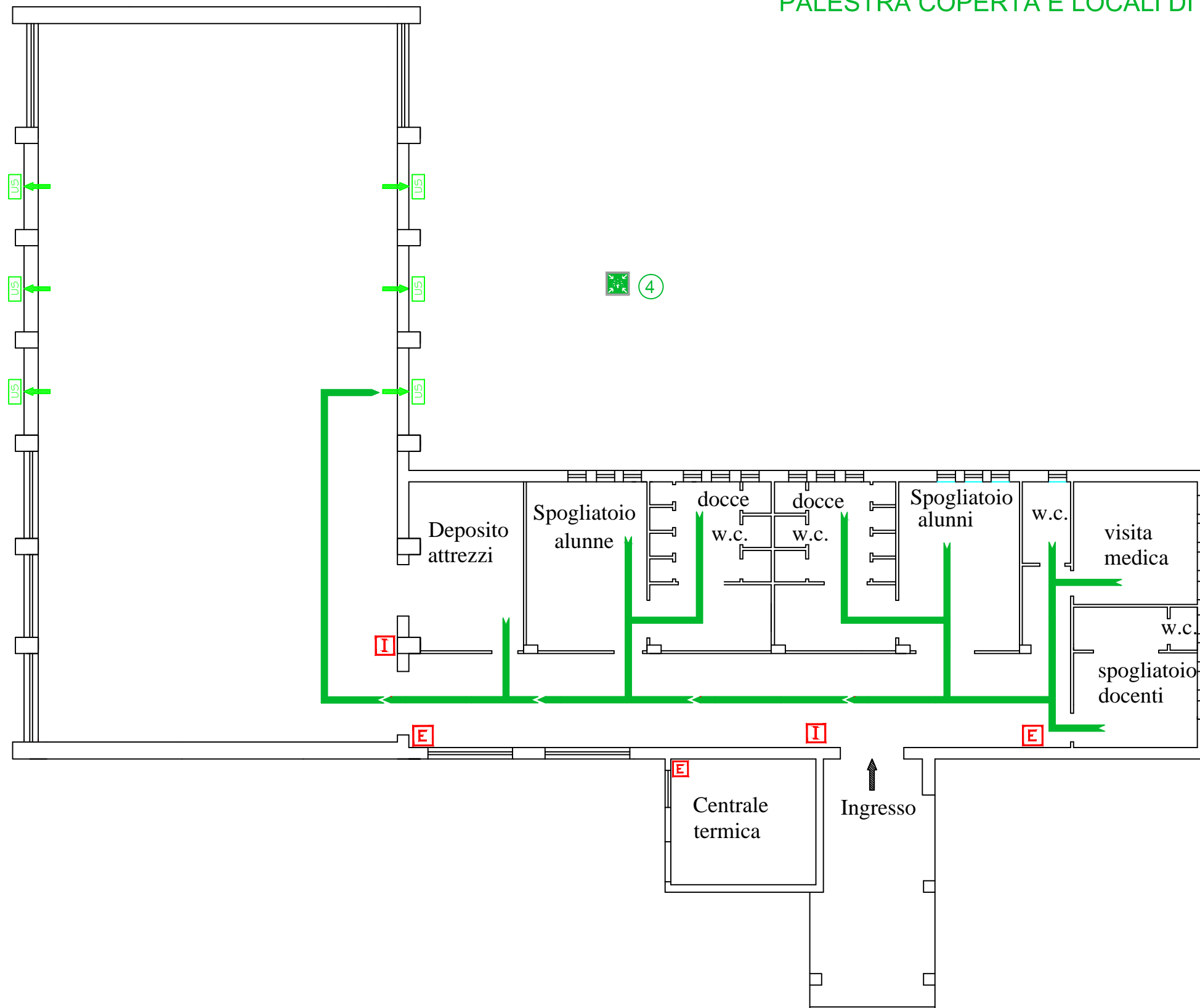


EDIFICIO DI ALTAVILLA "CERRELLI"
 SCUOLA PRIMARIA
 PALESTRA COPERTA E LOCALI DI PERTINENZA



NUMERI TELEFONICI DI EMERGENZA

Vigili del Fuoco	115
Carabinieri	112
Polizia	113
Emergenza Sanitaria	118

ASSISTENZA DISABILI

Le persone **diversamente abili** dovranno essere sempre assistite nell'esodo. In caso di difficoltà, si dovrà avvisare il Responsabile della squadra di emergenza e/o avvalersi dell'aiuto delle persone adulte presenti, che dovranno obbligatoriamente fornire la loro disponibilità.



USO DELL'ESTINTORE

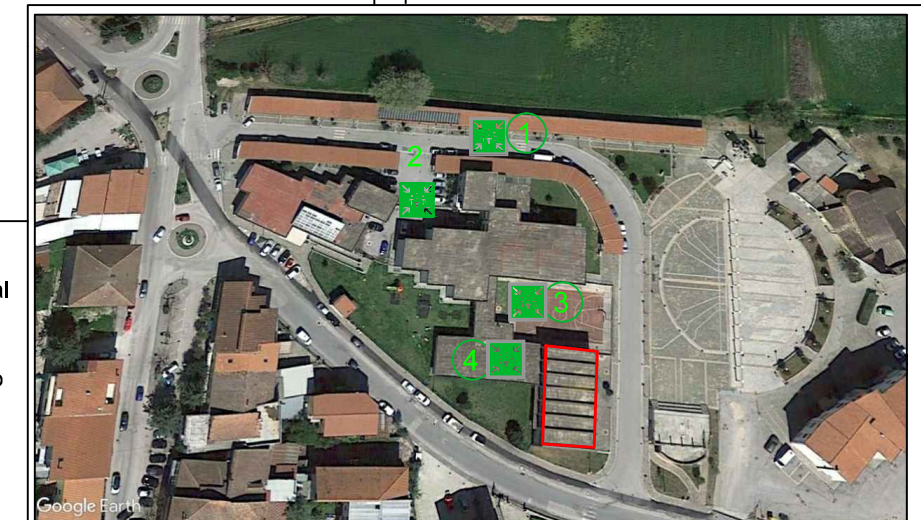
- Togliere la spina di sicurezza
- Tenere l'estintore verticale
- Premere a fondo la leva di comando
- Dirigere il getto alla base del fuoco effettuando un movimento a ventaglio

SEGNALAZIONE DI PERICOLO

Chiunque individui un principio di incendio o rilevi qualche altro fatto anomalo (presenza di fumo, scoppi, crolli, spargimenti di sostanze infiammabile...) deve avvertire immediatamente un addetto della squadra di emergenza, segnalando:
 la natura dell'emergenza
 il luogo dell'emergenza
 l'eventuale presenza di infortunati

PROCEDURE DI EVACUAZIONE DA ADOTTARE IN CASO DI ALLARME

- Un segnale acustico continuo e prolungato avverte di una situazione di emergenza per incendio o altra natura che richiede un'evacuazione immediata dell'edificio.
- E' importante mantenere la calma ed evitare di trasmettere il panico ad altre persone.
- Abbandonare i locali con calma ma senza indugio,utilizzando le uscite di sicurezza più vicine indicate da apposita segnaletica e riportate nelle planimetrie affisse.
- Raggiunto il punto di raccolta non rientrare nell'edificio fino a quando non vengono ripristinate le condizioni di normalità.



LEGENDA

- I** IDRANTE
- E** ESTINTORE
- QUADRO ELETTRICO
- CASSETTA PRIMO SOCCORSO
- DEFIBRILLATORE

- ALLARME CAMPANELLA
- PUNTO DI RACCOLTA
- PERCORSO D'ESODO
- A** SCALA INTERNA
- B** SCALA ESTERNA DI EMERGENZA
- 1-2-3-4-5** USCITE DI EMERGENZA
- 1 2 3 4** PUNTI DI RACCOLTA

EMERGENZA INCENDIO

- Adottare le procedure di evacuazione previste
- SE IL FUMO RENDE IMPRATICABILE L'USCITA
- Rientrare nel locale chiudendo la porta
 - Mantenersi il più basso possibile
 - Proteggere le vie respiratorie
 - Manifestare la propria presenza

EMERGENZA SISMICA

- Mantenere la calma: non lasciarsi prendere dal panico
- Trovare luoghi di riparo da oggetti in caduta libera senza creare confusione: sotto il banco o addossati alla parete, lontano da finestre ed armadi
- Dopo la scossa, all'ordine di evacuazione, abbandonare ordinatamente l'ambiente seguendo le procedure di evacuazione previste