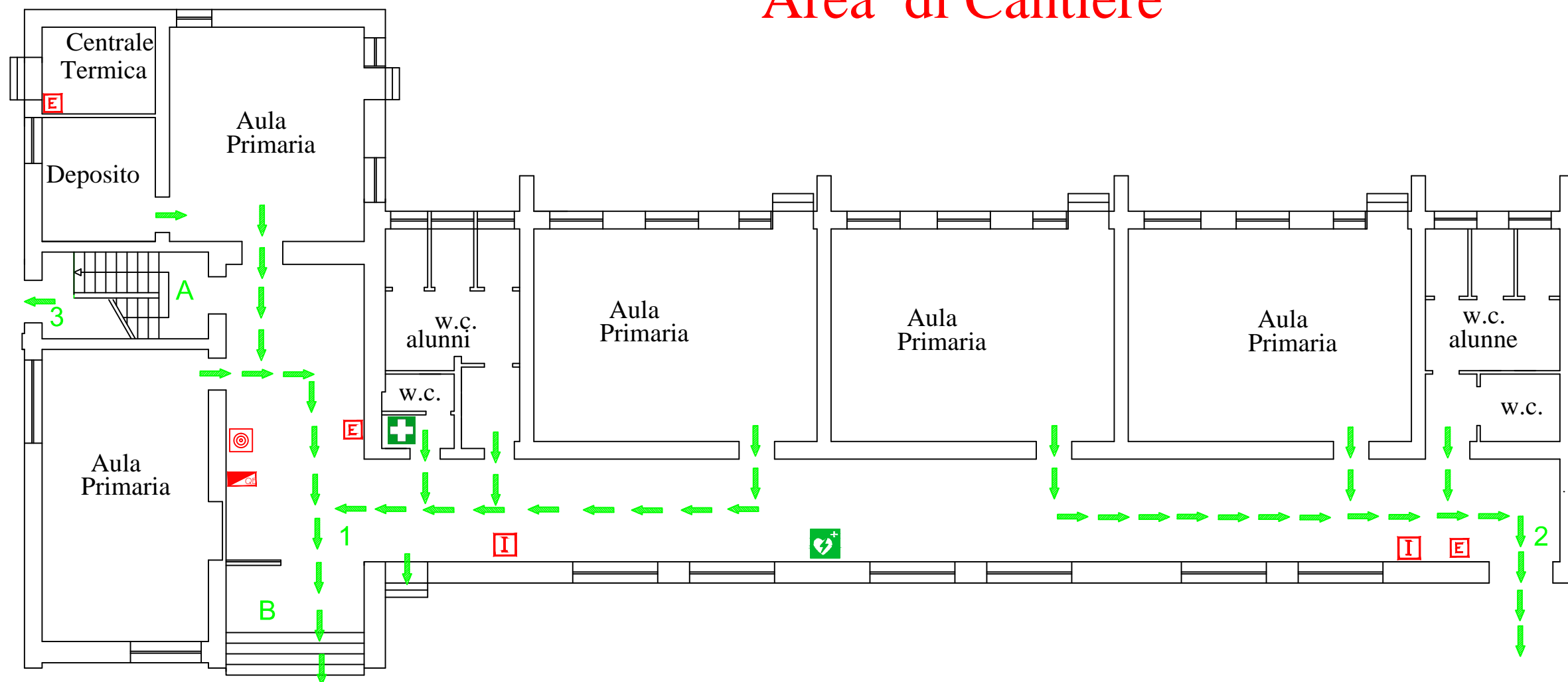


EDIFICIO DI ALTAVILLA "BORGO CARILLIA"
 SCUOLA PRIMARIA MARZO 2019
 ELABORATO PROVVISORIO

Area di Cantiere



LEGENDA

- | | |
|-------------------------|---------------------|
| IDRANTE | PUNTO DI RACCOLTA |
| ESTINTORE | PERCORSO D'ESODO |
| QUADRO ELETTRICO | SCALA INTERNA |
| CASSETTA PRIMO SOCCORSO | SCALINATA ESTERNA |
| DEFIBRILLATORE | USCITE DI EMERGENZA |
| ALLARME CAMPANELLA | VOI SIETE QUI |

EMERGENZA INCENDIO

Adottare le procedure di evacuazione previste

SE IL FUMO RENDE IMPRATICABILE L'USCITA

- Rientrare nel locale chiudendo la porta
- Mantenersi il più basso possibile
- Proteggere le vie respiratorie
- Manifestare la propria presenza

EMERGENZA SISMICA

-Mantenere la calma: non lasciarsi prendere dal panico

-Trovare luoghi di riparo da oggetti in caduta libera senza creare confusione: sotto il banco o addossati alla parete, lontano da finestre ed armadi

Dopo la scossa, all'ordine di evacuazione, abbandonare ordinatamente l'ambiente seguendo le procedure di evacuazione previste

NUMERI TELEFONICI DI EMERGENZA

- | | |
|---------------------|-----|
| Vigili del Fuoco | 115 |
| Carabinieri | 112 |
| Polizia | 113 |
| Emergenza Sanitaria | 118 |

ASSISTENZA DISABILI

Le persone diversamente abili dovranno essere sempre assistite nell'esodo. In caso di difficoltà, si dovrà avvisare il Responsabile della squadra di emergenza e/o avvalersi dell'aiuto delle persone adulte presenti, che dovranno obbligatoriamente fornire la loro disponibilità.



USO DELL'ESTINTORE

- Togliere la spina di sicurezza
- Tenere l'estintore verticale
- Premere a fondo la leva di comando
- Dirigere il getto alla base del fuoco effettuando un movimento a ventaglio

SEGNALAZIONE DI PERICOLO

Chiunque individui un principio di incendio o rilevi qualche altro fatto anomalo (presenza di fumo, scoppi, crolli, spargimenti di sostanze infiammabili...) deve avvertire immediatamente un addetto della squadra di emergenza, segnalando:
 la natura dell'emergenza
 il luogo dell'emergenza
 l'eventuale presenza di infortunati

PROCEDURE DI EVACUAZIONE DA ADOTTARE IN CASO DI ALLARME

-Un segnale acustico continuo e prolungato avverte di una situazione di emergenza per incendio o altra natura che richiede un'evacuazione immediata dell'edificio.

-E' importante mantenere la calma ed evitare di trasmettere il panico ad altre persone.

-Abbandonare i locali con calma ma senza indugio, utilizzando le uscite di sicurezza più vicine indicate da apposita segnaletica e riportate nelle planimetrie affisse.

-Raggiunto il punto di raccolta non rientrare nell'edificio fino a quando non vengono ripristinate le condizioni di normalità.

